

niederbayerische
volleyball
zeitung
nVZ



Oktober

bvv - bezirksorgan

1989

SPEICHERPROBLEME mit Turbo C ?

Unsere LÖSUNG !!! Der EMS - Heap Manager

Die Daten des EMS Heap Managers

- unterstützt EMS-Speicher ab Version 3.2 mit EMManager
- lauffähig auf IBM * XT/AT und kompatible Computer
- für Programme unter Turbo C ab Version 1.0
- bietet EMS-Heap Speicher mit bis zu 8 MByte
- beliebige viele Speicherplatz Reservierungen
- bis zu 64 Kbyte Speicher bei einer Reservierung
- beliebiges anfordern und freigeben von EMS-Heap Speicher
- verwendbar mit den Speichermodellen TINY bis LARGE
- auch verwendbar mit dem Speichermodell HUGE
- integriert in einer Library mit passendem Header
- auch speziell für den Prozessor 80286 verfügbar
- viele Beispiele im Source-Code liegen bei
- ausführliche deutsche Beschreibung.

EMS-Heap Manager Version 1.0	129,- DM.
EMS-Heap Manager DEMO	10,- DM.
EMS-Karte 2MB, 0KB bestückt, XT	229,- DM.
EMS-Karte 2MB, 0KB bestückt, AT	249,- DM.

Nehmen Sie mit uns Kontakt auf.

**Senft
Computer**

Diplom Informatiker (FH)
Volker Senft
Moosstr. 11
8300 Ergolding
Tel.: 0871/76694

Liebe Leser!

Das erste niederbayerische Derby, auf höchster deutscher Ebene, wurde am vergangenen Samstag in Straubing ausgetragen. Es trafen hierbei der VC Straubing und der VSV Vilsbiburg aufeinander. Der VC Straubing gelang durch ein 3:1 über Vilsbiburg der erste Sieg in der 1. Bundesliga - Vilsbiburg hatte je zuvor schon ein 3:2 Erfolgserlebnis gegen den USC Münster. Es war aber auch das Spiel der Heike Schwankl, die bekanntlich mit dem VC Straubing die Jahre zuvor von der Landesklasse bis in die 1. Bundesliga aufgestiegen war und nun beim VSV Bundesligaluft schnuppert. Pikanterweise hängten dann noch die Vilsbiburger Fans (siehe Seite 4) ein Plakat auf mit der Aufschrift "Wir kennen Heike, Wer ist Ae Hee, Die Fans des VSV"...

rose

niederbayerische volleyball zeitung nvz

Inhalt

Inhalt	1
Wichtig ... Wichtig	2
Spielszenen	3, 8, 12/13, 18
Wir kennen Heike	4
Ergebnisse und Tabellen, Frauen	5 - 11
Integration kein Worthölse	14
Ergebnisse und Tabellen, Männer	15 - 21
Niederlage für den TV Landau	21 - 22
Pokalrunden Männer/Frauen	23
Impressum	24

Nächster Redaktionsschluß: 02.12.1989

Wichtig ... wichtig ... wichtig ...

JUGENDMEISTERSCHAFTEN 89/90

Betrifft: *Tie-Break*

Am 23.04.89 wurde in Dachau bei der Jugendausschußsitzung 89 (siehe bv, Heft 6/89, S.13) beschlossen, daß bei den Nord- und Südbayerischen, sowie den Bayerischen A- bis D-Jugendmeisterschaften 1990 alle Spiele mit nur zwei Gewinnsätzen entschieden werden. Zusätzlich wurde vereinbart, daß ein Entscheidungssatz im Tie-Break zu spielen ist. Somit haben auch die Jugendspieler und Spielerinnen die Möglichkeit, sich trotz kürzerer Spiele (2 Gewinnsätze) an diese neue Zählweise zu gewöhnen.

Hinweis für die Saison 1990/91:

Bei der ordentlichen Vollversammlung der Deutschen Volleyball Jugend (dvj) am 30.09.89 in Regensburg wurde beschlossen, daß bei den **übernächsten** Jugendmeisterschaften, also 90/91, im Bereich der dvj ein erforderlicher (dritter) Entscheidungssatz nicht im Tie-Break gespielt wird. Die Endspiele der Deutschen Meisterschaft 91 werden allerdings weiterhin über drei Gewinnsätze ausgespielt und somit, gemäß den Internationalen Volleyball Spielregeln, ein entscheidender (fünfter) Satz im Tie-Break.

Werner Schmitt
Landesjugendwart des BVV

N i e d e r b a y e r i s c h e P o k a l f i n a l e

Männer

am 25.11.1989 in Grafenau

Spielbeginn: 13.00 Uhr (Dreifach-Turnhalle)

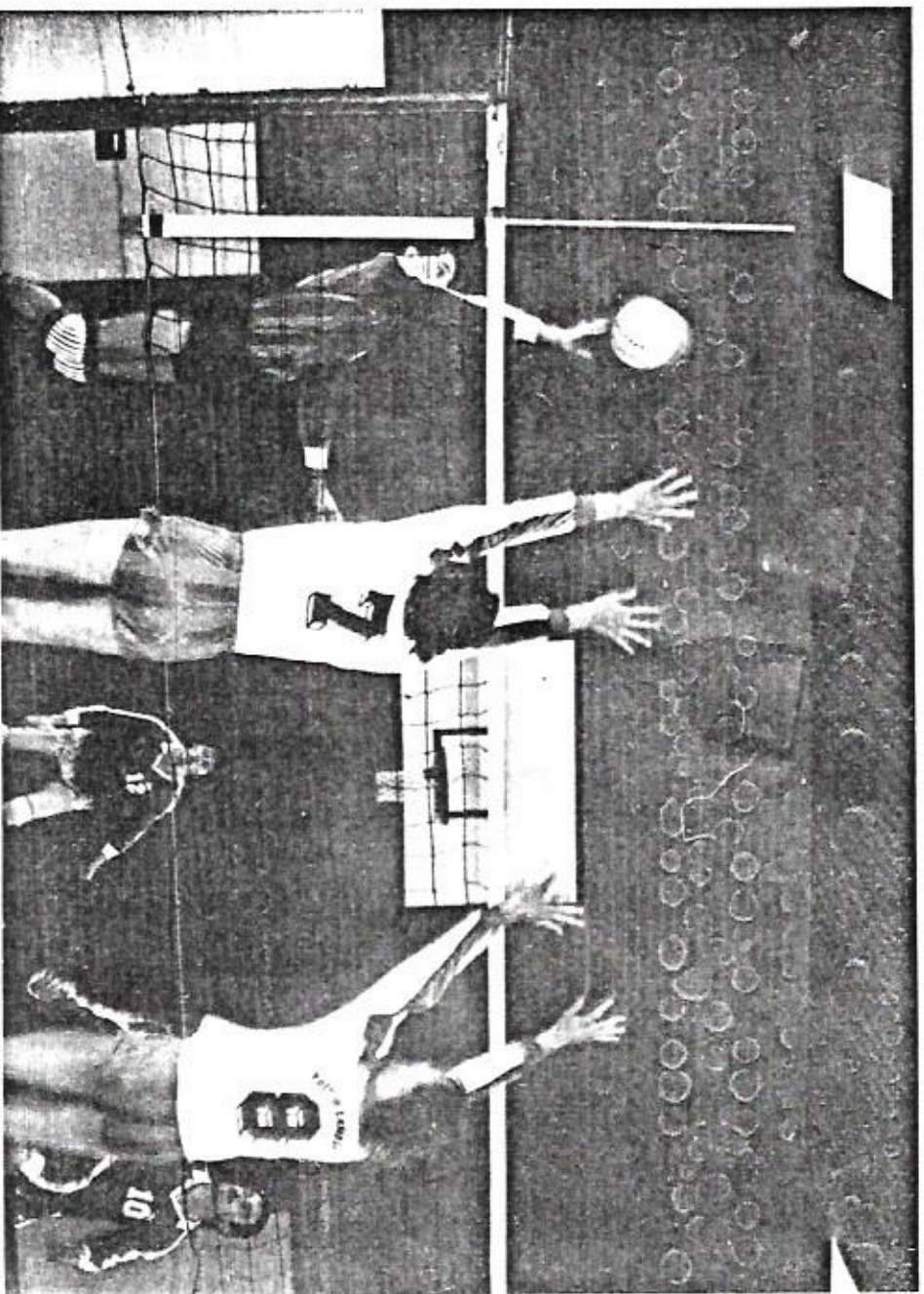
Teilnehmer: ETSV 09 Landshut, TSV Altenmarkt,
TSV Waldkirchen, TSV Grafenau II,
DJK Leibfing, TV Viechtach, TSV
Oberzell, FC Fürstzell.

Frauen

am 18.11.1989 in Viechtach

Spielbeginn: 13.00 Uhr (Dreifach-Turnhalle,
Gymnasium)

Teilnehmer: VSV Vilsbiburg II, TV Reisbach,
TV Viechtach, TV Zwiesel, TSV
Oberzell, SV Aicha vorm Wald,
DJK Patraching, FC Ruderting.



Mit einem Lob versucht die DJK Leibfing den Block des Post SV
Landshut zu überwinden (beim Bezirksligaspiel in Landshut am
04.11.).
Foto: Senft

Wir kennen Heike

Wer ist Ae Hee

Die Fans des VSV

Die Fans des VSV Vilsbiburg freuen sich offensichtlich, daß "Ihrem" VSV eine solche Topzuspielerin "zugelaufen" ist. Foto: Senft

Ergebnisse und Tabellen

Frauen

1. Bundesliga Frauen

Die Ergebnisse des 2. Spieltages:(20.10.89)

VfL Oythe-Vechta - CJD Feuerbach 0:3

21.10.89:

1. VC Schwerte - Bayern Lohhof 0:3

IV Hörde - CJD Feuerbach 0:3

22.10.89:

USC Münster - Bayern Lohhof 0:3

VSV Vilsbiburg - VfL Oythe-Vechta 2:3

VC Straubing - 1. VC Schwerte 2:3

Hamburger SV - ISV Rudow Berlin 3:2

Die Ergebnisse des 3. Spieltages:(29.10.89)

Bayern Lohhof - IV Hörde 3:0

CJD Feuerbach - ISV Rudow Berlin 3:0

VfL Oythe-Vechta - VC Straubing 3:0

VSV Vilsbiburg - USC Münster 3:2

1. VC Schwerte - Hamburger SV 3:0

Die Ergebnisse des 4. Spieltages:(01.11.89)

VSV Vilsbiburg - 1. VC Schwerte 1:3

Hamburger SV - CJD Feuerbach 0:3

03.11.89:

VC Straubing - VSV Vilsbiburg 3:1

04.11.89:

ISV Rudow Berlin - IV Hörde 2:3

USC Münster - Hamburger SV 3:0

Die aktuelle Tabelle:(05.11.89)

1. (2) CJD Feuerbach 5 15:1 10:0

2. (1) Bayern Lohhof 4 12:0 8:0

3. (3) VfL Oythe-Vechta 4 9:6 6:2

4. (5) 1. VC Schwerte 5 10:9 6:4

5. (4) Hamburger SV 5 6:12 4:6

6. (8) USC Münster 4 7:9 2:6

7. (7) ISV Rudow Berlin 4 7:11 2:6

8. (9) VC Straubing 4 6:10 2:6

9. (10) IV Hörde 4 4:11 2:6

10. (6) VSV Vilsbiburg 5 7:14 2:8

2. Bundesliga Süd Frauen

Die Ergebnisse des 5. Spieltages:(04.11.89)

Orplid Barmstadt - IV Creglingen 3:0

ISV Schmiden - TG Rüsselsheim 3:1

ISV Irebur - Bayern Lohhof II 3:2

ISG Tübingen - TuS Stuttgart 3:0

05.11.89:

TuS Ahrweiler - 1. VC Wiesbaden 0:3

Die aktuelle Tabelle:(05.11.89)

1. (1) Orplid Barmstadt 5 12:4 8:2

2. (2) ISG Tübingen 5 12:4 8:2

3. (4) 1. VC Wiesbaden 5 13:5 8:2

4. (5) Bayern Lohhof II 5 12:8 6:4

5. (3) TG Rüsselsheim 5 11:8 6:4

6. (7) ISV Schmiden 5 10:8 6:4

7. (6) IV Creglingen 5 9:10 4:6

8. (9) ISV Irebur 5 7:14 2:8

9. (8) TuS Stuttgart 5 4:14 2:8

10. (10) TuS Ahrweiler 5 0:15 0:10

Die 2. Bundesliga Süd Frauen ist die Parallelklasse der 2. Bundesliga Nord Frauen.

2. Bundesliga Nord Frauen

Die Ergebnisse des 5. Spieltages:(04.11.89)

BW Dingden - ISV Bayer 04 Leverkusen 3:1

VfL Hannover - ISV Rudow Berlin II 3:1

05.11.89:

1. VC Schwerte II - Hamburger SV II 3:0

VG Alstertal - SW Elmschenhagen 3:0

IVBD Bremen - Post SV Berlin 3:0

Die aktuelle Tabelle:(05.11.89)

1. (1) VG Alstertal 5 15:3 10:0

2. (2) 1. VC Schwerte II 6 16:4 10:2

3. (4) IVBD Bremen 5 11:6 6:4

4. (5) BW Dingden 5 11:9 6:4

5. (3) SW Elmschenhagen 6 9:12 6:6

6. (8) VfL Hannover 5 10:11 4:6

7. (6) ISV Bayer 04 Leverkusen 5 8:12 4:6

8. (7) ISV Rudow Berlin II 5 7:11 4:6

9. (9) Hamburger SV II 5 4:12 2:8

10. (10) Post SV Berlin 5 4:15 0:10

Die 2. Bundesliga Nord Frauen ist die Parallelklasse der 2. Bundesliga Süd Frauen.

Regionalliga Süd Frauen

Die Ergebnisse des 4. Spieltages:(21.10.89)

IV Kornwestheim - Bayern Lohhof III 0:3

28.10.89:

VfB Friedrichshafen - IV Dingolfing 3:2

USC Freiburg - TB Erlangen 1:3

29.10.89:

USC Freiburg - IV Dingolfing 3:1

VfB Friedrichshafen - TB Erlangen 1:3

IV Kornwestheim - ASV Dachau 0:3

Die Ergebnisse des 5. Spieltages:(04.11.89)

ASV Dachau - TV Dingolfing	3:0
DJK Karbach - Ettlinger SV	3:0

05.11.89:

IV Korwestheim - USC Freiburg	3:0
TB Weiden - TB Erlangen	3:1
Ettlinger SV - Bayern Lohhof III	1:3

Die aktuelle Tabelle:(05.11.89)

1. (2) DJK Karbach	4	12:3	8:0
2. (3) ASV Dachau	5	13:4	8:2
3. (1) TB Erlangen	5	13:7	8:2
4. (6) Bayern Lohhof III	5	9:7	6:4
5. (5) VfB Friedrichshafen	5	10:8	6:4
6. (4) Ettlinger SV	6	11:12	6:6
7. (9) TB Weiden	4	6:10	2:6
8. (7) TV Dingolfing	5	8:13	2:8
9. (8) USC Freiburg	5	6:13	2:8
10. (10) TV Korwestheim	6	4:15	2:10

Die Regionalliga Süd Frauen ist die Parallelklasse der Regionalliga Süd/West Frauen.

Regionalliga Süd/West Frauen

Die Ergebnisse des 5. Spieltages:(28.10.89)

TV 1860 Aschaffenburg - Eintracht Wiesbaden	1:3
Eintracht Frankfurt - TSG Bretzenheim	3:0

29.10.89:

SSC Vellmar - TV Lebach	2:3
TV Rülzheim - PSV BG Frankfurt	3:0
IV Fechingen - TuS Griesheim	3:1

Die aktuelle Tabelle:(05.11.89)

1. (1) IV Fechingen	4	12:2	8:0
2. (2) TV Rülzheim	4	12:2	8:0
3. (4) Eintracht Wiesbaden	5	13:6	8:2
4. (3) SSC Vellmar	5	12:8	6:4
5. (6) Eintracht Frankfurt	5	9:8	6:4
6. (7) TV Lebach	5	9:12	6:4
7. (5) TSG Bretzenheim	5	7:10	4:6
8. (8) TuS Griesheim	5	10:13	2:8
9. (9) IV 1860 Aschaffenburg	5	4:15	0:10
10. (10) PSV BG Frankfurt	5	3:15	0:10

Die Regionalliga Süd/West Frauen ist die Parallelklasse der Regionalliga Süd Frauen.

Bayernliga Frauen

Die Ergebnisse des 3. Spieltages:(21.10.89)

TSV Großheubach - TSV Friedberg	2:3
TSV Großheubach - DJK Regensburg-Nord	0:3
TSV Friedberg - DJK Regensburg-Nord	0:3

TSV Deggendorf - TG Höchberg	3:1
TSV Deggendorf - SV Esting	3:0
TG Höchberg - SV Esting	1:3

TSV Starnberg - FC Puchheim	3:1
TSV Starnberg - SV Memmelsdorf	3:0
FC Puchheim - SV Memmelsdorf	1:3

TSV Hohenbr.-Riemerlg. - TSV Katzwang	3:0
TSV Hohenbr.-Riemerlg. - SG S. Anberg	3:0
TSV Katzwang - SG S. Anberg	3:0

Die Ergebnisse des 3. Spieltages:(28.10.89)

SV Memmelsdorf - SG S. Anberg	3:1
SV Memmelsdorf - TSV Deggendorf	2:3
SG S. Anberg - TSV Deggendorf	1:3

Die aktuelle Tabelle:(05.11.89)

1. (1) TSV Hohenbr.-Riemerlg.	6	18:1	12:0
2. (3) TSV Deggendorf	6	18:5	12:0
3. (2) TSV Starnberg	6	18:5	12:0
4. (4) FC Puchheim	6	14:10	8:4
5. (5) DJK Regensburg-Nord	6	13:9	6:6
6. (6) SV Esting	6	10:12	6:6
7. (7) TSV Katzwang	6	9:11	6:6
8. (8) TSV Friedberg	6	11:15	4:8
9. (9) SV Memmelsdorf	6	10:14	4:8
10. (10) TG Höchberg	6	7:17	2:10
11. (12) TSV Großheubach	6	4:18	0:12
12. (11) SG S. Anberg	6	3:18	0:12

Die Bayernliga Frauen ist die Parallelklasse der Baden-Württemberg-Liga Frauen.

Baden-Württemberg-Liga Frauen

Die Ergebnisse des 5. Spieltages:(01.11.89)

TSG Rohrbach - TuS Stetten	3:0
----------------------------	-----

04.11.89:

TSG Reutling n - SV Sinsheim	0:3
USC Konstanz - TuS Stetten	3:2

05.11.89:

SSV Ulm - IV Lauffen	3:1
VC Müllheim - SV Böblingen	0:3
GSV Maichingen - TSG Rohrbach	1:3

Die aktuelle Tabelle:(05.11.89)

1. (2) SSV Ulm	4	12:5	8:0
2. (6) TSG Rohrbach	5	12:4	8:2
3. (1) GSV Maichingen	5	13:7	8:2
4. (3) SV Böblingen	4	9:3	6:2
5. (5) USC Konstanz	5	10:8	6:4
6. (8) SV Sinsheim	5	10:9	4:6
7. (4) TuS Stetten	6	12:14	4:8
8. (7) IV Lauffen	4	4:10	2:6
9. (9) VC Müllheim	5	4:13	2:8
10. (10) TSG Reutlingen	5	2:15	0:10

Die Baden-Württemberg-Liga Frauen ist die Parallelklasse der Bayernliga Frauen.

Landesliga Süd Frauen

Die Ergebnisse des 2. Spieltages:(28.10.89)

TG Landshut - SV Esting II	1:5
TG Landshut - TSV TB München	0:5
SV Esting II - TSV TB München	2:5

04.11.89:

SV Esting II - VC Ottobrunn	3:1
SV Esting II - VfR Jettingen	2:3
VC Ottobrunn - VfR Jettingen	3:1

Die aktuelle Tabelle:(05.11.89)

1. (1) TSV TB München	4	12:4	8:0
2. (2) Post SV München	4	12:4	8:0
3. (3) TSV Gauting	4	10:4	6:2
4. (4) TSV Unterhaching	4	9:2	4:4
5. (5) SV Esting II	4	10:8	4:4
6. (10) VC Ottobrunn	2	4:4	2:2
7. (6) TSV Köbnigsbrunn	2	4:4	2:2
8. (7) TG Landshut	4	6:9	2:6
9. (11) VfR Jettingen	4	6:11	2:6
10. (8) TSV Obergünzburg	4	4:9	2:6
11. (9) VfL Buchloe	4	4:11	2:6
12. (12) IV Dingolfing II	2	0:6	0:4

Die Landesliga Süd Frauen ist die Parallelklasse der Landesliga Nord Frauen.

Landesliga Nord Frauen

Die Ergebnisse des 3. Spieltages:(04.11.89)

SV Memmelsdorf II - IV 77 Lauf	3:1
SV Memmelsdorf II - DJK Karbach II	5:0
IV 77 Lauf - DJK Karbach II	3:1

Die aktuelle Tabelle:(05.11.89)

1. (1) TB Roding	4	12:2	8:0
2. (5) SV Memmelsdorf II	6	15:8	8:4
3. (2) IV Weibenburg	4	11:6	6:2
4. (6) IV 77 Lauf	6	13:12	6:6
5. (3) DJK Karbach II	6	12:13	6:6
6. (4) MTV Grundig Fürth	2	6:1	4:0
7. (7) TSV Rottendorf	4	8:10	4:4
8. (8) IV/DJK Hammelburg	4	7:9	4:4
9. (9) TSV Kareth-Lappersdorf	2	3:5	2:2
10. (10) TSV Ansbach	2	0:6	0:4
11. (11) BSV Bayreuth	4	6:12	0:8
12. (12) IV Freunfurt	4	3:12	0:8

Die Landesliga Nord Frauen ist die Parallelklasse der Landesliga Süd Frauen.

Landesklasse Süd/Ost Frauen

Die Ergebnisse des 2. Spieltages:(21.10.89)

DJK Laufkirchen - IV Mallersdorf	1:3
DJK Laufkirchen - TSV Erding	3:1
IV Mallersdorf - TSV Erding	3:2

VC Straubing II - TSV Endorf	3:1
VC Straubing II - TSV Hohenbr.-Riemerlg. II	3:1
TSV Endorf - TSV Hohenbr.-Riemerlg. II	3:1

28.10.89:

TuS Pfarrkirchen - TSV Grafing	1:3
TuS Pfarrkirchen - ASV Steinach	0:5
TSV Grafing - ASV Steinach	3:1

SV Ruhpolding - MTV Rosenheim	2:3
SV Ruhpolding - FC Ergolding	1:3
MTV Rosenheim - FC Ergolding	3:2

Die aktuelle Tabelle:(05.11.89)

1. (1) VC Straubing II	4	12:2	8:0
2. (3) ASV Steinach	4	10:4	6:2
3. (2) TSV Endorf	4	10:4	6:2
4. (7) TSV Grafing	4	9:5	6:2
5. (9) MTV Rosenheim	4	9:8	6:2
6. (6) FC Ergolding	4	9:7	4:4
7. (4) TSV Hohenbr.-Riemerlg. II	4	8:7	4:4
8. (5) IV Mallersdorf	4	6:9	4:4
9. (10) DJK Laufkirchen	4	6:10	2:6
10. (8) TuS Pfarrkirchen	4	4:9	2:6
11. (11) SV Ruhpolding	4	3:12	0:8
12. (12) TSV Erding	4	3:12	0:8

Die Landesklasse Süd/Ost Frauen ist die Parallelklasse der Landesklasse Süd/West Frauen.

Landesklasse Nord/Ost Frauen

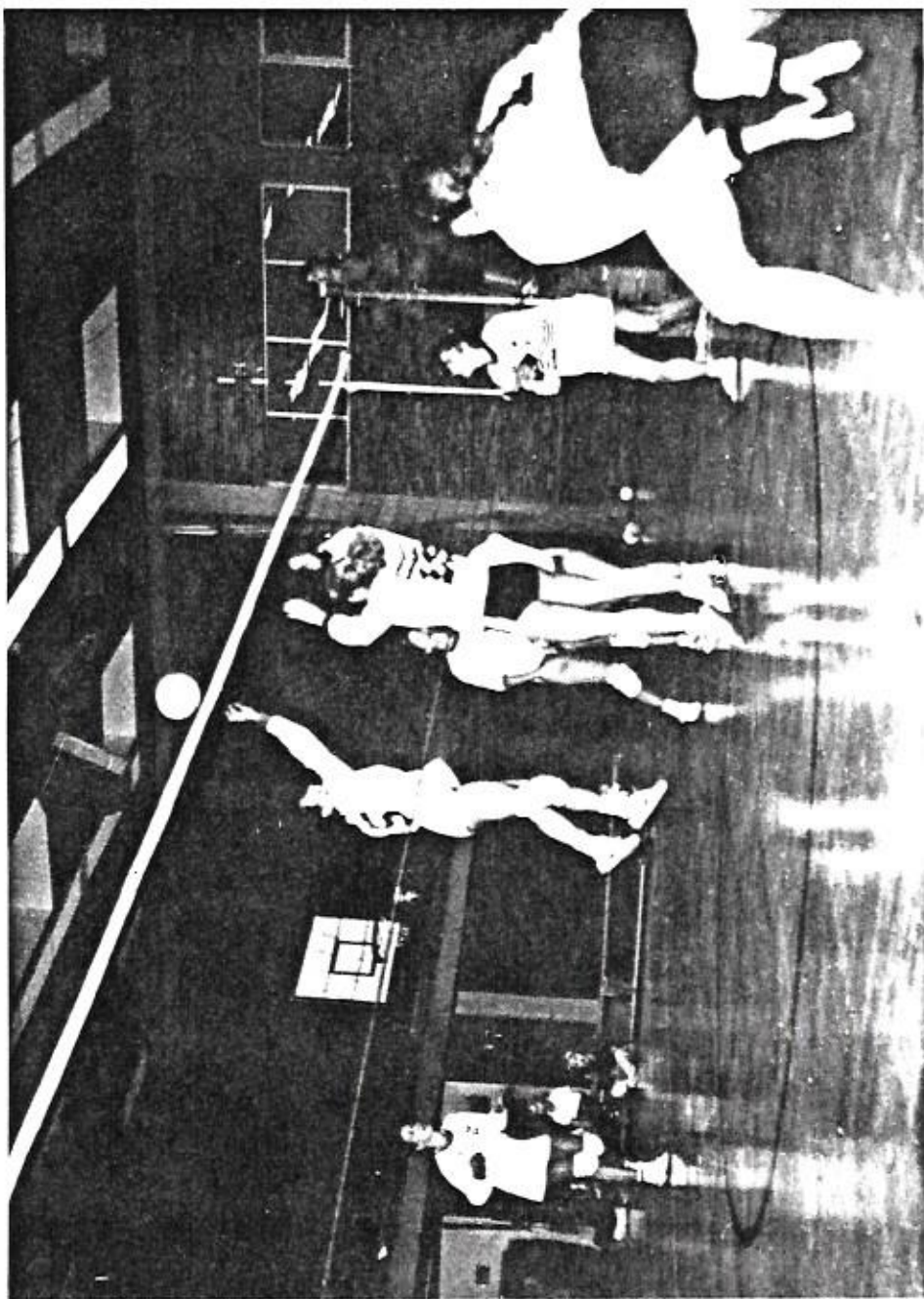
Die Ergebnisse des 3. Spieltages:(04.11.89)

TSV Neutraubling - IV Sulzbach-Rosenberg	0:5
TSV Neutraubling - TS Bayreuth II	1:3
IV Sulzbach-Rosenberg - TS Bayreuth II	3:0

Die aktuelle Tabelle:(05.11.89)

1. (2) IV Sulzbach-Rosenberg	6	18:1	12:0
2. (3) TS Bayreuth II	6	15:9	10:2
3. (1) IV Burgkunstadt	4	12:1	8:0
4. (4) V6 Forchheim	4	11:5	6:2
5. (5) IV Ebern	4	10:6	6:2
6. (6) Post SV Hof	4	6:8	4:4
7. (7) TSV Mittlenau	4	7:10	4:4
8. (9) SV Hahnbach	4	5:11	2:6
9. (8) TSV Neutraubling	6	6:15	2:10
10. (10) TS Bayreuth I	4	4:12	0:8
11. (11) TSV Kirchenleibach	4	4:12	0:8
12. (12) SV Fortuna Regensburg	4	2:12	0:8

Die Landesklasse Nord/Ost Frauen ist die Parallelklasse der Landesklasse Nord/West Frauen.



Hier kam der Block des FC Ergolding beim Landesklassenspieltag der Frauen gegen den Gastgeber SV Ruhpolding zu spät. Am Ende gewannen die Ergoldingerinnen aber noch mit 3:1. Foto: Senft

Landesklasse Nord/West FrauenDie Ergebnisse des 3. Spieltages:(04.11.89)

SV Schwabach - Post SV Nürnberg	5:1
SV Schwabach - DJK Würzburg	3:0
Post SV Nürnberg - DJK Würzburg	1:3

Die aktuelle Tabelle:(05.11.89)

1. (1) TV Haßfurt	4	12:1	8:0
2. (2) FR Erlangen II	4	12:2	8:0
3. (3) TV Elsenfeld	4	12:2	8:0
4. (5) SV Schwabach	6	12:7	8:4
5. (4) SV Nürnberg Süd	4	9:4	6:2
6. (6) TSV Katzwang II	4	7:8	4:4
7. (7) TG Veitshöchheim	2	4:3	2:2
8. (8) TSV Ebermannstadt	4	5:10	2:6
9. (10) DJK Würzburg	4	4:10	2:6
10. (9) VG Schweinfurt	2	2:6	0:4
11. (12) SV Gaukönigshofen	4	0:12	0:8
12. (11) Post SV Nürnberg	6	4:18	0:12

Die Landesklasse Nord/West Frauen ist die Parallelklasse der Landesklasse Nord/Ost Frauen.

Bezirksliga FrauenDie Ergebnisse des 2. Spieltages:(28.10.89)

ASV Steinach II - TV Viechtach	1:3
ASV Steinach II - VC Passau	3:1
TV Viechtach - VC Passau	3:1

TSV Oberzell - DJK Eintr. Patriching	3:2
TSV Oberzell - TSV Grafenau	1:3
DJK Eintr. Patriching - TSV Grafenau	3:2

VSV Vilsbiburg II - TSV Deggendorf	3:0
VSV Vilsbiburg II - FC Fürstzell	3:0
TSV Deggendorf - FC Fürstzell	3:2

TV Zwiesel - DJK Leibling	3:0
TV Zwiesel - DJK/FC Tiefenbach	2:5
DJK Leibling - DJK/FC Tiefenbach	0:3

Die aktuelle Tabelle:(05.11.89)

1. (1) VSV Vilsbiburg II	4	12:0	8:0
2. (2) DJK Eintr. Patriching	4	11:5	6:2
3. (5) DJK/FC Tiefenbach	4	11:6	6:2
4. (7) TV Viechtach	4	9:5	6:2
5. (3) ASV Steinach II	4	10:8	6:2
6. (4) TSV Grafenau	4	9:7	4:4
7. (6) TV Zwiesel	4	10:8	4:4
8. (10) TSV Deggendorf	4	7:11	2:6
9. (8) FC Fürstzell	4	5:9	2:6
10. (9) VC Passau	4	5:11	2:6
11. (12) TSV Oberzell	4	4:11	2:6
12. (11) DJK Leibling	4	0:12	0:8

Die Bezirksliga Ndb Frauen ist die Parallelklasse der Bezirksliga Ost Obb Frauen.

Bezirksliga Ost FrauenOberbayernDie aktuelle Tabelle:(05.11.89)

1. (1) TSV Eiselring	4	12:5	8:0
2. (5) SV Lohhof	4	11:3	6:2
3. (4) TSV Ebersberg	4	10:6	6:2
4. (6) SV Putzbrunn	4	11:7	6:2
5. (2) ASV Grassau	4	11:7	6:2
6. (3) TSV Starnberg	4	9:7	6:2
7. (9) TSV Weilheim	4	8:11	2:6
8. (8) TSV Winhöring	4	7:10	2:6
9. (10) TV Traunstein	4	7:10	2:6
10. (7) SV Uffing	4	7:11	2:6
11. (12) WSV Aschau	4	3:11	2:6
12. (11) TSV Ismaning	4	4:12	0:8

Die Bezirksliga Ost Obb Frauen ist die Parallelklasse der Bezirksliga Ndb Frauen.

Bezirksklasse Süd/West FrauenDie Ergebnisse des 1. Spieltages:(28.10.89)

TSV Rohr - IV Dingolfing III	3:0
TSV Rohr - TV Eggenfelden	1:3
TV Dingolfing III - TV Eggenfelden	0:3

IV Reisbach - VC Straubing III	2:3
IV Reisbach - TSV Simbach/Inn	1:3
VC Straubing III - TSV Simbach/Inn	1:3

TSV Niederviehbach - IV Landau/Isar	0:3
TSV Niederviehbach - VSV Vilsbiburg III	2:3
IV Landau/Isar - VSV Vilsbiburg III	3:1

Die aktuelle Tabelle:(05.11.89)

1. (0) TV Eggenfelden	2	6:1	4:0
2. (0) IV Landau/Isar	2	6:1	4:0
3. (0) TSV Simbach/Inn	2	6:2	4:0
4. (0) TSV Rohr	2	4:3	2:2
5. (0) VC Straubing III	2	4:5	2:2
6. (0) VSV Vilsbiburg III	2	4:5	2:2
7. (0) IV Reisbach	2	3:6	0:4
8. (0) TSV Niederviehbach	2	2:6	0:4
9. (0) TV Dingolfing III	2	0:6	0:4

Die Bezirksklasse Süd/West Frauen ist die Parallelklasse der Bezirksklasse Nord/Ost Frauen.

Bezirksklasse Nord/Ost FrauenDie Ergebnisse des 1. Spieltages:(28.10.89)

DJK Altreichenau - TG Vilshofen	0:3
DJK Altreichenau - TSV Griesbach	3:0
TG Vilshofen - TSV Griesbach	3:0

SV Pocking - WV Gottesell	3:0
SV Pocking - WSV Oberried	1:3
WV Gottesell - WSV Oberried	0:3

SV Aicha vorm Wald - SV Neukirchen v. W.	3:0
SV Aicha vorm Wald - FC Ruderting	1:5
SV Neukirchen v. W. - FC Ruderting	1:3

Die aktuelle Tabelle:(05.11.89)

1. (0) TG Vilshofen	2	6:0	4:0
2. (0) WSV Oberried	2	6:1	4:0
3. (0) FC Ruderting	2	6:2	4:0
4. (0) SV Pocking	2	4:5	2:2
5. (0) SV Aicha vorm Wald	2	4:5	2:2
6. (0) DJK Altreichenau	2	3:3	2:2
7. (0) SV Neukirchen v. W.	2	1:6	0:4
8. (0) TSV Griesbach	2	0:6	0:4
9. (0) VV Gottesell	2	0:6	0:4

Die Bezirksklasse Nord/Ost Frauen ist die Parallelklasse der Bezirksklasse Süd/West Frauen.

Kreisliga Süd/West Frauen

Die Ergebnisse des 1. Spieltages:(28.10.89)

DJK Leiblfing II - TuS Pfarrkirchen II	0:3
DJK Leiblfing II - SC Buch am Erlbach	0:3
TuS Pfarrkirchen II - SC Buch am Erlbach	3:1

Die aktuelle Tabelle:(05.11.89)

1. (0) TuS Pfarrkirchen II	2	6:1	4:0
2. (0) SC Buch am Erlbach	2	4:3	2:2
3. (0) TSV Rottenburg/L.	0	0:0	0:0
4. (0) TSV Taufkirchen	0	0:0	0:0
5. (0) DJK Leiblfing II	2	0:6	0:4

Die Kreisliga Süd/West Frauen hat keine Parallelklasse.

Kreisliga Süd/Ost Frauen

Die Ergebnisse des 1. Spieltages:(28.10.89)

DJK Eging am See - TSV Altenmarkt	0:3
DJK Eging am See - TSV Waldkirchen	0:5
TSV Altenmarkt - TSV Waldkirchen	3:1

SV Hotthurn - DJK Eintr. Patriching II	2:3
SV Hotthurn - DJK Haselbach	3:0
DJK Eintr. Patriching II - DJK Haselbach	3:1

Die aktuelle Tabelle:(05.11.89)

1. (0) TSV Altenmarkt	2	6:1	4:0
2. (0) DJK Eintr. Patriching II	2	6:3	4:0
3. (0) SV Hotthurn	2	5:3	2:2
4. (0) TSV Waldkirchen	2	4:3	2:2
5. (0) FC Vorderfreundorf	0	0:0	0:0
6. (0) DJK Haselbach	2	1:6	0:4
7. (0) DJK Eging am See	2	0:6	0:4

Die Kreisliga Süd/Ost Frauen ist die Parallelklasse der Kreisliga Nord/Ost Frauen.

Kreisliga Nord/Ost Frauen

Die Ergebnisse des 1. Spieltages:(28.10.89)

TSV Spiegelau - VV Gottesell II	3:2
SC Zellertal-Drachselsried - SV Stephansposching	1:3
TSV Schönberg - DJK-SSV Innerzell	3:1

Die aktuelle Tabelle:(05.11.89)

1. (0) TSV Schönberg	1	3:1	2:0
2. (0) SV Stephansposching	1	3:1	2:0
3. (0) TSV Spiegelau	1	3:2	2:0
4. (0) VV Gottesell II	1	2:3	0:2
5. (0) SC Zellertal-Drachselsried	1	1:3	0:2
6. (0) DJK-SSV Innerzell	1	1:3	0:2

Die Kreisliga Nord/Ost Frauen ist die Parallelklasse der Kreisliga Süd/Ost Frauen.

A-Jugend weiblich

Die Ergebnisse des 2. Spieltages:(22.10.89)

TSV Deggendorf - TSV Schönberg	3:0
TSV Deggendorf - TG Vilshofen	3:0
TSV Schönberg - TG Vilshofen	3:0

Die aktuelle Tabelle:(05.11.89)

1. (1) TSV Schönberg	4	9:3	6:2
2. (3) TSV Deggendorf	2	6:0	4:0
3. (2) TSV Grafenau	2	3:4	2:2
4. (4) FC Ruderting	0	0:0	0:0
5. (5) TG Vilshofen	4	1:2	0:8

B-Jugend weiblich Vorrunde Grp. A

Die Ergebnisse des 2. Spieltages:(22.10.89)

TV Dingolfing - TG Landshut	3:0
TV Dingolfing - VSV Vilsbiburg	0:3
TG Landshut - VSV Vilsbiburg	0:3

Die Endtabelle -Vorrunde-:(22.10.89)

1. (1) VSV Vilsbiburg	4	12:1	8:0
2. (2) TV Dingolfing	4	7:7	4:4
3. (3) TG Landshut	4	1:12	0:8

B-Jgd.-weiblich Vorrunde Grp. B

Die Ergebnisse des 2. Spieltages:(22.10.89)

TSV Schönberg - TSV Deggendorf	0:2
VC Straubing - TV Landau/Isar	2:0
TSV Schönberg - VC Straubing	0:2
TSV Deggendorf - TV Landau/Isar	2:0
TSV Schönberg - TV Landau/Isar	1:2
TSV Deggendorf - VC Straubing	0:2

Die Endtabelle -Vorrunde-:(22.10.89)

1. (0) VC Straubing	6	15:0	12:0
2. (0) TSV Deggendorf	6	10:5	8:4
3. (0) TV Landau/Isar	6	5:12	4:8
4. (0) TSV Schönberg	6	2:15	0:12

B-Jgd.-weiblich Vorrunde Grp. C

Die Ergebnisse des 2. Spieltages:(22.10.89)

DJK Eintr. Patriching - IV Eggenfelden	3:2
DJK Eintr. Patriching - TuS Pfarrkirchen	3:0
IV Eggenfelden - TuS Pfarrkirchen	3:0

Die Endtabelle -Vorrunde-:(22.10.89)

1. (2) DJK E. Patriching	216:142	4	11:5	6:2
2. (1) IV Eggenfelden	199:165	4	11:5	6:2
3. (3) TuS Pfarrkirchen		4	0:12	0:8

.....
Zwischenrunde B-Jugend weiblich
.....B-Jgd.-weiblich Zwischenrunde Grp. I

Die Ergebnisse des 1. Spieltages:(05.11.89)

VSV Vilsbiburg - TSV Deggendorf	3:0
VSV Vilsbiburg - DJK Eintr. Patriching	3:0
TSV Deggendorf - DJK Eintr. Patriching	3:0

Die aktuelle Tabelle:(05.11.89)

1. (0) VSV Vilsbiburg	2	6:0	4:0
2. (0) TSV Deggendorf	2	3:3	2:2
3. (0) DJK Eintr. Patriching	2	0:6	0:4

B-Jgd.-weiblich Zwischenrunde Grp. II

Die Ergebnisse des 1. Spieltages:(05.11.89)

VC Straubing - IV Dingolfing	3:0
VC Straubing - IV Eggenfelden	3:0
IV Dingolfing - IV Eggenfelden	0:3

Die aktuelle Tabelle:(05.11.89)

1. (0) VC Straubing	2	6:0	4:0
2. (0) IV Eggenfelden	2	3:3	2:2
3. (0) IV Dingolfing	2	0:6	0:4

B-Jgd.-weiblich Trostrunde Grp. III

Die Ergebnisse des 1. Spieltages:(05.11.89)

IV Landau/Isar - IG Landshut	2:0
TuS Pfarrkirchen - TSV Schönberg	2:1
IV Landau/Isar - TuS Pfarrkirchen	2:0
IG Landshut - TSV Schönberg	0:2
TuS Pfarrkirchen - IG Landshut	2:0
IV Landau/Isar - TSV Schönberg	2:0

Die aktuelle Tabelle:(05.11.89)

1. (0) IV Landau/Isar	3	6:0	6:0
2. (0) TuS Pfarrkirchen	3	4:3	4:2
3. (0) TSV Schönberg	3	3:4	2:4
4. (0) IG Landshut	3	0:6	0:6

Der Restspielplan der B-Jugend weiblich:

4. Spieltag: 19.11.1989

Gruppe I
TSV Deggendorf - DJK E. Patriching - VSV VilsbiburgGruppe II
IV Eggenfelden - VC Straubing - IV DingolfingGruppe III
TuS Pfarrkirchen - IV Landau/Isar - IG Landshut - TSV Schönberg

Bei den Vierergruppen wird nur auf 2 Gewinnsätze gespielt. Spielreihenfolge 1 - 2 (SR 4), 3 - 4 (SR 1), 1 - 3 (SR 2), 2 - 4 (SR 3), 1 - 4 (SR 2), 2 - 3 (SR 1).

Die Endrunde findet am 5.12.1989 statt.

Die beiden erstplatzierten Mannschaften auf der Gruppe I und II spielen jeder gegen jeden auf 2 Gewinnsätze die Plätze 1 - 4 aus.

C-Jugend weiblich

Die Ergebnisse des 4. Spieltages:(29.10.89)

DJK/FC Tiefenbach - TSV Deggendorf	0:3
DJK/FC Tiefenbach - DJK Leiblfing	0:3
TSV Deggendorf - DJK Leiblfing	0:3

DJK Eintr. Patriching - VC Straubing a. K.	0:3
DJK Eintr. Patriching - IV Dingolfing	0:3
VC Straubing a. K. - IV Dingolfing	2:3

Die aktuelle Tabelle:(05.11.89)

1. (1) IV Dingolfing	4	12:0	8:0
2. (2) VC Straubing a. K.	5	14:5	8:2
3. (3) DJK Leiblfing	4	9:3	6:2
4. (4) TSV Deggendorf	4	6:6	4:4
5. (5) DJK/FC Tiefenbach	4	3:9	2:6
6. (6) DJK Eintr. Patriching	3	0:9	0:6

D-Jugend weiblich

Die Ergebnisse des 3. Spieltages: (29.10.89)

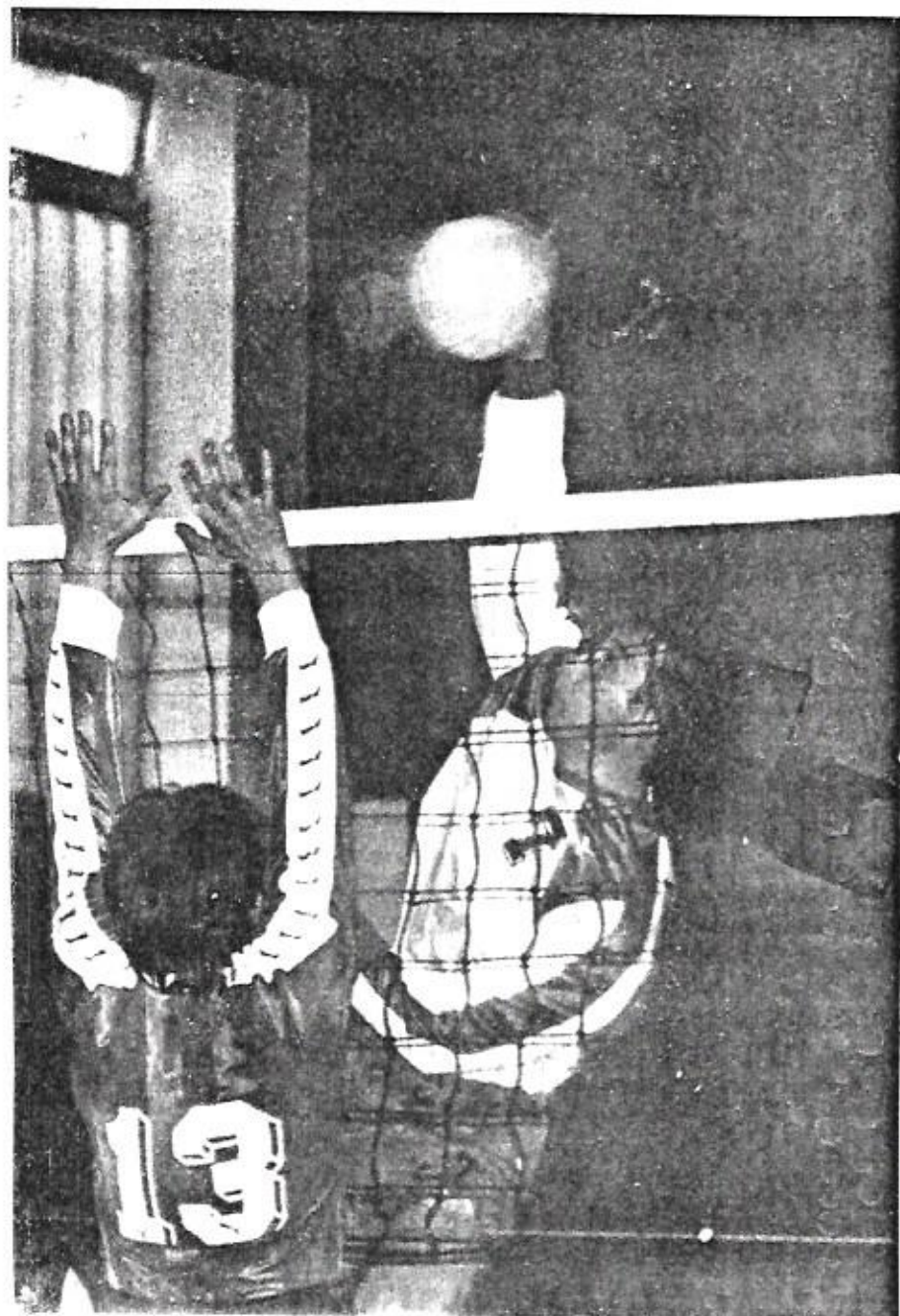
ASV Steinach 1 - VSV Vilsbiburg 2	2:0
ASV Steinach 1 - VSV Vilsbiburg 1	0:2
ASV Steinach 2 - VSV Vilsbiburg 1	0:2
ASV Steinach 2 - VSV Vilsbiburg 2	2:0
IV Viechtach 2 - VSV Vilsbiburg 1	0:2
IV Viechtach 2 - VSV Vilsbiburg 2	2:0
IV Viechtach 1 - VSV Vilsbiburg 1	0:2
IV Viechtach 1 - VSV Vilsbiburg 2	2:0

Die aktuelle Tabelle: (05.11.89)

1. (1) IV Viechtach	3	291:274	12:12	6:0
2. (3) ASV Steinach	3	290:270	12:12	4:2
3. (2) VSV Vilsbiburg	3	287:273	13:11	2:4
4. (4) IG Landshut	3	250:301	11:13	0:6



Mit wuchtigen und schnellen Angriffen bra
immer wieder in arge Verlegenheit. Am End
Partie gegen den TuS Pfarrkirchen wurde gewo



Rechte der Post SV Landshut die DJK Leiblving
re gewannen die "Postler" mit 3:0. Auch die
onnen - mit 3:1. Foto: Senft

Integration keine Worthölse

Appell der BSJ an die Vereine: 1 Jahr Beitragsfreiheit für Aus- und Übersiedler

Die Bayerische Sportjugend appelliert an alle Vereine, als Beitrag zur Integration von Aus- und Übersiedlern ein Jahr lang auf den Mitgliederbeitrag zu verzichten.

Seit 1987 ist die Zahl derer, die aus Osteuropa und der DDR zu uns in die Bundesrepublik gekommen sind, sprunghaft gestiegen. 1988 waren es 202.000 Aussiedler, für 1989 erwartet man mehr als 350.000 Aussiedler. Die Zahl der aus der DDR kommenden Übersiedler wird ebenfalls ganz erheblich über der von 1988 liegen.

Durch ein System von Eingliederungsmaßnahmen (Wohnungsbau, arbeitsmarktpolitische Initiativen) wird von staatlicher Seite viel zur materiellen Versorgung der meist jungen Aussiedlerfamilien und ihrer Kinder getan. Weit schwieriger ist jedoch deren gesellschaftliche Eingliederung. Gerade der Sport ist hier wegen seiner hohen sozialintegrativen Wirkungen gefordert. Fast jeder weiß aus eigener Erfahrung, wie oft und vor allem wie relativ leicht eine menschliche Beziehung über eine gemeinsame sportliche Betätigung - sei es im Verein oder privat - hergestellt werden kann. Darüber hinaus führt die Teilnahme an geselligen Ereignissen, wie sie vom Sport vielfältig initiiert werden (Ferien, Fahrten, Veranstaltungen), leicht zum Zustandekommen über den Sport hinausgehender Beziehungen sowie zur relativ problemlosen Anbahnung sozialer Kontakte. Man darf aber nicht darauf warten, daß unsere Landsleute von selbst zu uns in die Vereine strömen, sondern wir müssen uns öffnen und durch persönliche Ansprache den ersten Schritt unternehmen. Um einen Beitritt nicht an den momentanen finanziellen Engpässen der Aus- und Übersiedler scheitern zu lassen, fordert die Bayerische Sportjugend deshalb die Vereine auf, ihren Beitrag zur sozio-kulturellen Integration zu leisten und ein Jahr lang auf den Mitgliedsbeitrag zu verzichten.

i. A. Werner Schmitt
Landesjugendwart

Ergebnisse und Tabellen

Männer

1. Bundesliga Männer

Die Ergebnisse des 1. Spieltages:(27.10.89)

Moerser SC - SSC Berlin	3:0
ISV Bayer 04 Leverkusen - TSV Milbertshofen	0:3

28.10.89:

ASV Dachau - GSV Osnabrück	3:0
----------------------------	-----

29.10.89:

TSV Milbertshofen - Moerser SC	0:3
SSC Berlin - Fortuna Bonn	0:3
Hamburger SV - VfB Friedrichshafen	3:1
VfB Paderborn - ISV Bayer 04 Leverkusen	0:3

Die Ergebnisse des 2. Spieltages:(04.11.89)

VfB Friedrichshafen - ASV Dachau	3:0
----------------------------------	-----

05.11.89:

GSV Osnabrück - VfB Paderborn	0:3
Fortuna Bonn - Hamburger SV	1:3

Die aktuelle Tabelle:(05.11.89)

1. (1) Moerser SC	2	6:0	4:0
2. (4) Hamburger SV	2	6:2	4:0
3. (7) VfB Friedrichshafen	2	4:3	2:2
4. (3) Fortuna Bonn	2	4:3	2:2
5. (6) ISV Milbertshofen	2	3:3	2:2
6. (9) VfB Paderborn	2	3:3	2:2
7. (2) ASV Dachau	2	3:3	2:2
8. (5) ISV Bayer 04 Leverkusen	2	3:3	2:2
9. (10) SSC Berlin	2	0:6	0:4
10. (8) GSV Osnabrück	2	0:6	0:4

2. Bundesliga Süd Männer

Die Ergebnisse des 3. Spieltages:(22.10.89)

TG Rüsselsheim - USC Gießen	0:3
-----------------------------	-----

Die Ergebnisse des 4. Spieltages:(28.10.89)

TV Aschaffenburg - Eintracht Frankfurt	1:3
FIM Schwabing - VfL Sindelfingen	3:0
TV Landau/Isar - TG Rüsselsheim	2:3
TuS Kriftel - USC Gießen	0:3
VfB Ludwigshafen - VGF Marktredwitz	0:3

Die Ergebnisse des 5. Spieltages:(01.11.89)

TV Aschaffenburg - Internat Hoechst	2:3
-------------------------------------	-----

04.11.89:

VGF Marktredwitz - FIM Schwabing	2:3
VfL Sindelfingen - TV Landau/Isar	3:1
Eintracht Frankfurt - TuS Kriftel	0:3

05.11.89:

Internat Hoechst - VfL Sindelfingen	3:1
TG Rüsselsheim - TV Aschaffenburg	3:1
USC Gießen - VfB Ludwigshafen	3:0

Die aktuelle Tabelle:(05.11.89)

1. (1) USC Gießen	4	12:0	8:0
2. (3) FIM Schwabing	3	9:2	6:0
3. (2) Eintracht Frankfurt	5	11:10	6:4
4. (5) TG Rüsselsheim	5	11:11	6:4
5. (6) VfL Sindelfingen	6	11:13	6:6
6. (9) Internat Hoechst	2	6:3	4:0
7. (8) TuS Kriftel	3	6:4	4:2
8. (4) VGF Marktredwitz	5	9:10	4:6
9. (7) TV Aschaffenburg	4	7:9	2:6
10. (10) VfB Ludwigshafen	4	1:12	0:8
11. (11) TV Landau/Isar	5	6:15	0:10

Die 2. Bundesliga Süd Männer ist die Parallelklasse der 2. Bundesliga Nord Männer.

2. Bundesliga Nord Männer

Die Ergebnisse des 5. Spieltages:(04.11.89)

VV Human Essen - Post SV Berlin	3:0
TV Dören - VC Hohenlimburg	3:0
TK Wattenscheid - MTV Celle	1:3
TuS Hamm - VfK Berlin	3:2

05.11.89:

SV Bayer Wuppertal - SC Norderstedt	3:1
-------------------------------------	-----

Die aktuelle Tabelle:(05.11.89)

1. (2) SV Bayer Wuppertal	5	12:4	8:2
2. (4) VV Human Essen	5	12:6	8:2
3. (1) Post SV Berlin	5	12:9	8:2
4. (3) SC Norderstedt	5	12:7	6:4
5. (5) TV Dören	5	11:7	6:4
6. (6) MTV Celle	5	12:9	6:4
7. (8) TuS Hamm	5	9:12	4:6
8. (7) VC Hohenlimburg	5	7:14	2:8
9. (9) VfK Berlin	5	6:13	2:8
10. (10) TK Wattenscheid	5	3:15	0:10

Die 2. Bundesliga Nord Männer ist die Parallelklasse der 2. Bundesliga Süd Männer.

Regionalliga Süd Männer

Die Ergebnisse des 5. Spieltages:(04.11.89)

SV Schwaig - ISV Friedberg	2:3
SV Fellbach - TV Kappelrodeck	3:0
FF Freiburg - TV/DJK Hammelburg	3:1
ASV Dachau II - ISV Hohenbr.-Riemerlg.	1:3

Die aktuelle Tabelle:(05.11.89)

1. (1) FF Freiburg	5	15:5	10:0
2. (4) ISV Friedberg	5	12:8	6:4
3. (2) TV/DJK Hammelburg	5	10:9	6:4
4. (3) SV Schwaig	5	12:11	6:4

5. (5) ASV Neumarkt	4	8:6	4:4
6. (6) ASV Dachau II	4	7:9	2:4
7. (6) SV Fellbach	4	5:9	2:0
8. (9) ISV Hohenbr.-Riemerlg.	4	4:10	2:6
9. (7) IV Kappelrodeck	4	4:10	2:6

8. (8) SV Memmelsdorf	6	8:15	4:8
9. (9) TB Weiden	5	7:12	2:8
10. (10) ISV Kareth-Lappersdorf	5	7:14	2:8
11. (11) SV Esting	5	6:14	2:8
12. (12) SCG Holfeld	5	3:15	0:10

Die Regionalliga Süd Männer ist die Parallelklasse der Regionalliga Süd/West Männer.

Die Bayernliga Männer ist die Parallelklasse der Baden-Württemberg-Liga Männer.

Regionalliga Süd/West Männer

Die Ergebnisse des 5. Spieltages:(04.11.89)
TV Neuburg - IV Biedenkopf 0:3

Die aktuelle Tabelle:(05.11.89)

1. (1) SSC Vellmar	5	15:4	10:0
2. (2) Eintracht Frankfurt II	4	12:2	8:0
3. (3) SSG Etzbach	5	10:6	6:4
4. (4) IV Saarwellingen	5	10:8	6:4
5. (6) IV Biedenkopf	5	11:9	6:4
6. (5) SV Mendig	3	8:4	4:2
7. (7) ISV Bieidenstadt	5	7:10	4:6
8. (8) TuS Griesheim	5	5:13	2:8
9. (9) Orplid Darmstadt	4	4:12	0:8
10. (10) TV Neuburg	5	1:15	0:10

Die Regionalliga Süd/West Männer ist die Parallelklasse der Regionalliga Süd Männer.

Bayernliga Männer

Die Ergebnisse des 3. Spieltages:(21.10.89)
TSV Unterhaching - SV Memmelsdorf 3:1
TSV Kareth-Lappersdorf - TSV Grafing 3:2
TSV Katzwang - MIV Rosenheim 2:3
TB Weiden - SV Esting 3:0
IV Vohenstrauß - VC Otterbrunn 3:1

22.10.89:
TSV Unterhaching - SCG Holfeld 3:0
TG Landshut - SV Memmelsdorf 3:1
TSV Kareth-Lappersdorf - MIV Rosenheim 0:3
TSV Katzwang - TSV Grafing 3:2
TB Weiden - VC Otterbrunn 2:3
IV Vohenstrauß - SV Esting 3:0

Die Ergebnisse des 4. Spieltages:(28.10.89)
MIV Rosenheim - TG Landshut 3:0

29.10.89:
SV Memmelsdorf - IV Vohenstrauß 0:3
TG Landshut - SCG Holfeld 3:0

Die aktuelle Tabelle:(05.11.89)

1. (1) IV Vohenstrauß	7	18:6	12:2
2. (3) TG Landshut	7	16:11	10:4
3. (2) VC Otterbrunn	5	13:6	8:2
4. (4) TSV Unterhaching	6	16:8	8:4
5. (7) MIV Rosenheim	7	14:12	8:6
6. (5) TSV Grafing	5	13:8	6:4
7. (6) TSV Katzwang	5	11:11	6:4

Baden-Württemberg-Liga Männer

Die Ergebnisse des 5. Spieltages:(04.11.89)
DJK Schw. Gmünd - TSV Ellwangen 1:3
USC Heidelberg - TSV Winnenden 3:0
ESC Mannheim - TuS Durrmsheim 0:3
IV Neckarweihingen - SSV Ulm 3:0
VC Offenburg - MIV Stuttgart 0:3

05.11.89:
SSV Ulm - VC Offenburg 2:3

Die aktuelle Tabelle:(05.11.89)

1. (1) MIV Stuttgart	5	15:3	10:0
2. (2) TuS Durrmsheim	5	15:3	10:0
3. (3) TSV Ellwangen	5	13:6	8:2
4. (6) USC Heidelberg	5	9:8	6:4
5. (4) VC Offenburg	6	11:11	6:6
6. (5) DJK Schw. Gmünd	5	10:11	4:6
7. (8) IV Neckarweihingen	5	8:9	4:6
8. (7) TSV Winnenden	5	7:13	2:8
9. (9) SSV Ulm	6	6:15	2:10
10. (10) ESC Mannheim	5	0:15	0:10

Die Baden-Württemberg-Liga Männer ist die Parallelklasse der Bayernliga Männer.

Landesliga Nord Männer

Die Ergebnisse des 2. Spieltages:(28.10.89)
VGF Marktredwitz II - VC/TuS Hirschau 2:5

Die aktuelle Tabelle:(05.11.89)

1. (1) DJK Würzburg	4	11:6	6:2
2. (2) TSV Eibelsstadt	4	10:6	6:2
3. (3) SG Eltmann	4	11:7	6:2
4. (4) VGF Marktredwitz II	3	8:6	4:2
5. (5) TB Erlangen	3	6:5	4:2
6. (8) VC/TuS Hirschau	3	7:6	4:2
7. (6) IV/DJK Hammelburg II	4	10:7	4:4
8. (7) MIV Grundig Fürth	4	8:7	4:4
9. (9) IV Aschaffenburg II	4	5:9	2:6
10. (10) SV Fortuna Regensburg	3	0:9	0:6
11. (11) IV Ochsenfurt	4	4:12	0:8

Die Landesliga Nord Männer ist die Parallelklasse der Landesliga Süd Männer.

Landesklasse Süd/Ost Männer

Die Ergebnisse des 1. Spieltages:(28.10.89)

TSV Sauerlach - TSV Grünwald	3:1
TSV Sauerlach - TSV Schönberg	3:1
TSV Grünwald - TSV Schönberg	3:2

04.11.89:

DJK Eintr. Patraching - IV Landau/Isar II	2:3
DJK Eintr. Patraching - TSV Hohenbr.-Riemerg. II	0:3
IV Landau/Isar II - TSV Hohenbr.-Riemerg. II	2:3

Die aktuelle Tabelle:(05.11.89)

1. (1) TSV Gauting	2	6:1	4:0
2. (2) TSV Sauerlach	2	6:2	4:0
3. (9) TSV Hohenbr.-Riemerg. II	2	6:2	4:0
4. (3) VSV Vilshuburg	2	5:3	2:2
5. (10) IV Landau/Isar II	2	5:5	2:2
6. (4) TuS Geretsried	2	5:5	2:2
7. (6) IV Dingolfing	2	4:5	2:2
8. (5) TSV Grünwald	2	4:5	2:2
9. (7) ATSV Kirchseeon	2	3:5	2:2
10. (11) TSV Schönberg	2	3:6	0:4
11. (8) DJK Eintr. Patraching	2	2:6	0:4
12. (12) TuS Bad Aibling	2	2:6	0:4

Die Landesklasse Süd/Ost Männer ist die Parallelklasse der Landesklasse Süd/West Männer.

Landesklasse Süd/West Männer

Die Ergebnisse des 2. Spieltages:(04.11.89)

SC Freising II - TSV Friedberg II	0:3
SC Freising II - TSV Sonthofen	0:3
TSV Friedberg II - TSV Sonthofen	1:3

Die aktuelle Tabelle:(05.11.89)

1. (4) TSV Sonthofen	4	12:5	8:0
2. (2) TSV Friedberg II	4	10:4	6:2
3. (1) TSV Königsbrunn I	2	6:0	4:0
4. (3) SC Freising I	2	6:1	4:0
5. (7) TSV Sölln	2	5:5	2:2
6. (5) FTM Schwabing II	2	4:4	2:2
7. (8) TSV Obergünzburg II	2	3:4	2:2
8. (6) SC Freising II	4	4:10	2:6
9. (9) SV Germering	2	4:6	0:4
10. (10) TSV Königsbrunn II	2	1:6	0:4
11. (11) TSV Nördlingen	2	1:6	0:4
12. (12) TSV 1860 München II	2	1:6	0:4

Die Landesklasse Süd/West Männer ist die Parallelklasse der Landesklasse Süd/Ost Männer.

Landesklasse Nord/Ost Männer

Die aktuelle Tabelle:(05.11.89)

1. (0) CVJM Arzberg	2	6:1	4:0
2. (0) BSV Bayreuth	2	6:2	4:0
3. (0) ASV Cham	2	6:3	4:0
4. (0) SG Rödental	2	6:3	4:0

5. (0) SC Ettmannsdorf	2	5:3	2:2
6. (0) TS Lichtenfels	2	4:3	2:2
7. (0) TSG Laaber	2	4:4	2:2
8. (0) VG Forchheim	2	4:5	2:2
9. (0) TV Ebern	2	3:6	0:4
10. (0) TSV Grub am Forst	2	2:6	0:4
11. (0) SV Hahnbach	2	1:6	0:4
12. (0) TB Roding	2	1:6	0:4

Die Landesklasse Nord/Ost Männer ist die Parallelklasse der Landesklasse Nord/West Männer.

Landesklasse Nord/West Männer

Die Ergebnisse des 2. Spieltages:(28.10.89)

VfL Nürnberg - TSV Ochenbruck	3:2
VfL Nürnberg - TSV Höchstadt a. d. Aisch	3:1
TSV Ochenbruck - TSV Höchstadt a. d. Aisch	3:0

IV Großostheim - IV Mönningen	2:3
IV Großostheim - VfL Kleinlangheim	0:3
IV Mönningen - VfL Kleinlangheim	1:3

VfL Niederwerrn - TSV Gräfenberg	2:3
VfL Niederwerrn - SV Schwaig II	1:3
TSV Gräfenberg - SV Schwaig II	3:1

Die aktuelle Tabelle:(05.11.89)

1. (3) VfL Kleinlangheim	4	12:4	8:0
2. (2) TSV Ochenbruck	4	11:4	6:2
3. (4) VfL Nürnberg	4	11:7	6:2
4. (8) TSV Gräfenberg	4	10:8	6:2
5. (1) TV Großostheim	4	8:7	4:4
6. (9) SV Schwaig II	4	7:8	4:4
7. (7) IV Mönningen	4	8:10	4:4
8. (6) TV Trennfurt	2	5:5	2:2
9. (5) VfL Niederwerrn	4	7:10	2:6
10. (11) VG Schweinfurt	2	2:6	0:4
11. (12) ASV Neumarkt II	2	1:6	0:4
12. (10) TSV Höchstadt a. d. Aisch	4	5:12	0:8

Die Landesklasse Nord/West Männer ist die Parallelklasse der Landesklasse Nord/Ost Männer.

Bezirksliga Männer

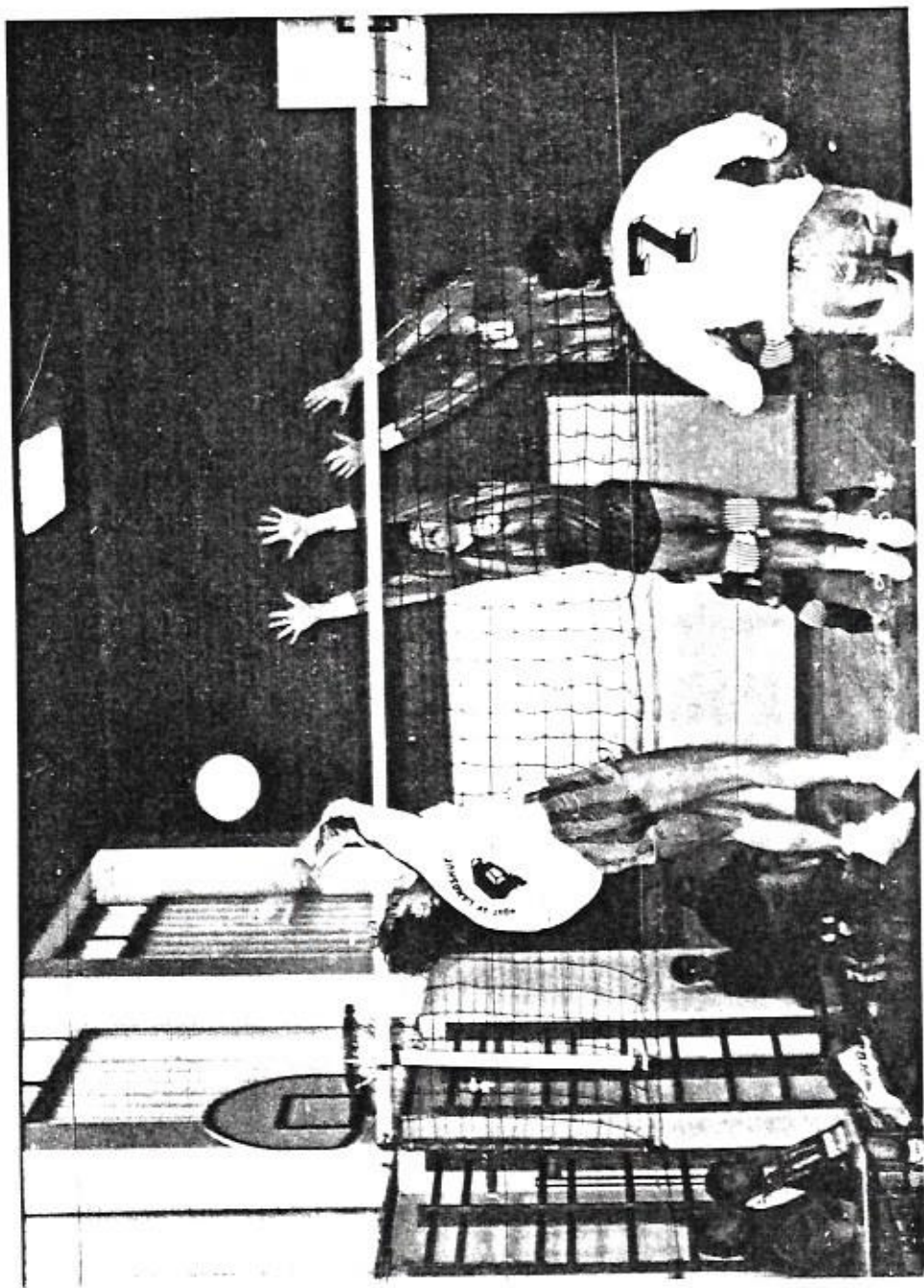
Die Ergebnisse des 2. Spieltages:(21.10.89)

IV Hauzenberg - IV Eggenfelden	3:1
IV Hauzenberg - VC Passau II	3:0
IV Eggenfelden - VC Passau II	3:0

ETSV 09 Landshut - TSV Waldkirchen II	3:0
ETSV 09 Landshut - Post SV Landshut	3:1
TSV Waldkirchen II - Post SV Landshut	2:3

DJK Leibfing - FC Fürstenehl	0:3
DJK Leibfing - IV Viechtach	1:3
FC Fürstenehl - IV Viechtach	2:3

TSV Waldkirchen I - TSV Deggendorf	3:1
TSV Waldkirchen I - TuS Pfarrkirchen	3:0
TSV Deggendorf - TuS Pfarrkirchen	3:2



Trotz Block und Blocksicherung versenkte der Post SV-Spieler Uli Nitsche den Ball auf Leibfings Seite.
Foto: Senft

Die Ergebnisse des 3. Spieltages:(04.11.89)
 TV Viechtach - IV Hauzenberg 2:3
 IV Viechtach - ETSV 09 Landshut 0:3
 IV Hauzenberg - ETSV 09 Landshut 2:5

Post SV Landshut - DJK Leiblfing 3:0
 Post SV Landshut - TuS Pfarrkirchen 3:1
 DJK Leiblfing - TuS Pfarrkirchen 3:0

VC Passau II - FC Fürstenell 3:2
 VC Passau II - TSV Waldkirchen I 1:3
 FC Fürstenell - TSV Waldkirchen I 1:3

TSV Deggendorf - IV Eggenfelden 0:3
 TSV Deggendorf - TSV Waldkirchen II 3:0
 IV Eggenfelden - TSV Waldkirchen II 3:0

Die aktuelle Tabelle:(05.11.89)

1. (1) ETSV 09 Landshut	6	18:3	12:0
2. (2) TSV Waldkirchen I	6	18:3	12:0
3. (3) IV Hauzenberg	6	17:7	10:2
4. (4) Post SV Landshut	6	16:8	10:2
5. (8) IV Eggenfelden	6	13:8	8:4
6. (7) TSV Deggendorf	6	11:11	6:6
7. (5) IV Viechtach	6	11:13	6:6
8. (6) FC Fürstenell	6	11:12	4:8
9. (9) DJK Leiblfing	6	6:15	2:10
10. (12) VC Passau II	6	5:17	2:10
11. (11) TuS Pfarrkirchen	6	4:18	0:12
12. (10) TSV Waldkirchen II	6	3:18	0:12

Die Bezirksliga Ndb Männer ist die Parallelklasse der Bezirksliga Ost Obb Männer.

Bezirksliga Ost Männer Oberbayern

Die aktuelle Tabelle:(05.11.89)

1. (6) SV Lohhof II	4	9:4	6:2
2. (1) TSV Bergen	4	10:7	6:2
3. (2) TSV Unterhaching II	2	6:3	4:0
4. (3) MfV Rosenheim II	1	3:2	2:0
5. (4) TSV Mühlhof	2	4:3	2:2
6. (5) SG Hausham	2	5:4	2:2
7. (7) TSV Tutzing	2	3:4	2:2
8. (8) TSV Neublberg	2	3:5	2:2
9. (10) TSV Weilheim II	2	4:6	0:4
10. (11) SV Putzbrunn	2	2:6	0:4
11. (9) TSV Bad Endorf	3	4:9	0:6

Die Bezirksliga Ost Obb Männer ist die Parallelklasse der Bezirksliga Ndb Männer.

Bezirksklasse Süd/West Männer

Die Ergebnisse des 1. Spieltages:(21.10.89)

VSV Vilshuburg II - ASV Steinach 0:3
 VSV Vilshuburg II - TSV Taufkirchen 3:0
 ASV Steinach - TSV Taufkirchen 3:0

VC Straubing II - TSV Rottenburg/L. 1:3
 VC Straubing II - TSV Simbach/Inn 0:3
 TSV Rottenburg/L. - TSV Simbach/Inn 3:1

TV Dingolfing I - TV Dingolfing III 3:1
 TV Dingolfing II - TV Landau/Isar III 2:3
 TV Dingolfing III - IV Landau/Isar III 1:3

Die Ergebnisse des 2. Spieltages:(04.11.89)

ASV Steinach - VC Straubing II 3:0
 ASV Steinach - IV Dingolfing III 3:0
 VC Straubing II - TV Dingolfing III 3:2

TSV Rottenburg/L. - VSV Vilshuburg II 2:3
 TSV Rottenburg/L. - IV Dingolfing II 3:0
 VSV Vilshuburg II - IV Dingolfing II 3:2

TSV Simbach/Inn - IV Landau/Isar III 2:3
 TSV Simbach/Inn - TSV Taufkirchen 3:0
 IV Landau/Isar III - TSV Taufkirchen 3:1

Die aktuelle Tabelle:(05.11.89)

1. (1) ASV Steinach	4	12:0	8:0
2. (3) IV Landau/Isar III	4	12:6	8:0
3. (2) TSV Rottenburg/L.	4	11:5	6:2
4. (6) VSV Vilshuburg II	4	9:7	6:2
5. (4) TSV Simbach/Inn	4	9:6	4:4
6. (5) IV Dingolfing II	4	7:10	2:6
7. (8) VC Straubing II	4	4:11	2:6
8. (7) IV Dingolfing III	4	4:12	0:8
9. (9) TSV Taufkirchen	4	1:12	0:8

Die Bezirksklasse Süd/West Männer ist die Parallelklasse der Bezirksklasse Nord/Ost Männer.

Bezirksklasse Nord/Ost Männer

Die Ergebnisse des 1. Spieltages:(21.10.89)

TSV Obernzell - WV Gotteszell 0:3
 TSV Obernzell - SV Aicha vorm Wald 3:1
 WV Gotteszell - SV Aicha vorm Wald 0:3

TSV Altenmarkt - IV Zwiesel 3:0
 TSV Altenmarkt - SV Pocking 3:0
 IV Zwiesel - SV Pocking 3:1

TSV Grafenau I - TSV Grafenau II 1:3
 TSV Grafenau I - SG Saldenburg 3:1
 TSV Grafenau II - SG Saldenburg 3:0

Die Ergebnisse des 2. Spieltages:(04.11.89)

WV Gotteszell - TSV Altenmarkt 2:3
 WV Gotteszell - TSV Grafenau II 0:3
 TSV Altenmarkt - TSV Grafenau II 0:3

IV Zwiesel - TSV Obernzell 1:3
 IV Zwiesel - TSV Grafenau I 0:3
 TSV Obernzell - TSV Grafenau I 3:2

SV Pocking - SG Saldenburg 0:3
 SV Pocking - SV Aicha vorm Wald 0:3
 SG Saldenburg - SV Aicha vorm Wald 1:3

Die aktuelle Tabelle:(05.11.89)

1. (2) TSV Grafenau II	4	12:1	8:0
2. (3) SV Aicha vorm Wald	4	10:4	6:2
3. (1) TSV Altenmarkt	4	9:5	6:2
4. (7) TSV Obernzell	4	9:7	6:2

5. (5) TSV Grafenau I	4	9:7	4:4
6. (9) SG Saldenburg	4	5:9	2:6
7. (4) VV Gotteszell	4	5:9	2:6
8. (6) IV Zwiesel	4	4:10	2:6
9. (8) SV Pocking	4	1:12	0:8

Die Bezirksklasse Nord/Ost Männer ist die Parallelklasse der Bezirksklasse Süd/West Männer.

Kreisliga Süd/West Männer

Die Ergebnisse des 1. Spieltages:(21.10.89)

Post SV Landshut II - TSV Rottenburg/L. II	2:3
Post SV Landshut II - IV Eggenfelden	2:3
TSV Rottenburg/L. II - IV Eggenfelden	3:0

IV Geiselhöring - TSV Vilsheim	3:0
IV Geiselhöring - VC Straubing III	3:0
TSV Vilsheim - VC Straubing III	0:3

Die Ergebnisse des 2. Spieltages:(04.11.89)

TSV Rottenburg/L. II - Post SV Landshut II	3:0
TSV Rottenburg/L. II - IV Geiselhöring	0:3
Post SV Landshut II - IV Geiselhöring	0:3

IV Landau/Isar IV - IV Eggenfelden	3:0
IV Landau/Isar IV - TSV Vilsheim	3:0
IV Eggenfelden - TSV Vilsheim	3:1

Die aktuelle Tabelle:(05.11.89)

1. (1) IV Geiselhöring	4	12:0	8:0
2. (2) TSV Rottenburg/L. II	4	9:5	6:2
3. (5) IV Landau/Isar IV	2	6:0	4:0
4. (4) IV Eggenfelden	4	6:9	4:4
5. (3) VC Straubing III	2	3:3	2:2
6. (6) Post SV Landshut II	4	4:12	0:8
7. (7) TSV Vilsheim	4	1:12	0:8

Die Kreisliga Süd/West Männer hat keine Parallelklasse.

Kreisliga Süd/Ost Männer

Die Ergebnisse des 1. Spieltages:(21.10.89)

SV Fürstenstein - SV Hutthurm I	0:3
SV Fürstenstein - DJK Eging am See	0:3
SV Hutthurm I - DJK Eging am See	1:3

SV Hutthurm II - TSV Altenmarkt II	0:3
SV Hutthurm II - SV Pocking II	1:3
TSV Altenmarkt II - SV Pocking II	3:0

DJK Eintr. Patriching II - SV Bad Füssing I	3:0
DJK Eintr. Patriching II - SV Bad Füssing II	3:0
SV Bad Füssing I - SV Bad Füssing II	3:1

Die Ergebnisse des 2. Spieltages:(04.11.89)

SV Bad Füssing I - DJK Eging am See	2:3
SV Bad Füssing I - TSV Altenmarkt II	3:0
DJK Eging am See - TSV Altenmarkt II	3:0

SV Bad Füssing II - SV Pocking II	3:1
SV Bad Füssing II - SV Fürstenstein	1:3
SV Pocking II - SV Fürstenstein	0:3

SV Hutthurm I - SV Hutthurm II	3:0
SV Hutthurm I - DJK Eintr. Patriching II	1:1
SV Hutthurm II - DJK Eintr. Patriching II	1:3

Die aktuelle Tabelle:(05.11.89)

1. (1) DJK Eintr. Patriching II	4	12:2	8:0
2. (3) DJK Eging am See	4	12:3	8:0
3. (4) SV Hutthurm I	4	8:6	4:4
4. (6) SV Bad Füssing I	4	8:7	4:4
5. (2) TSV Altenmarkt II	4	6:6	4:4
6. (9) SV Fürstenstein	4	6:7	4:4
7. (7) SV Bad Füssing II	4	5:10	2:6
8. (5) SV Pocking II	4	4:10	2:6
9. (8) SV Hutthurm II	4	2:12	0:8

Die Kreisliga Süd/Ost Männer ist die Parallelklasse der Kreisliga Nord/Ost Männer.

Kreisliga Nord/Ost Männer

Die Ergebnisse des 1. Spieltages:(21.10.89)

TSV Plattling - TSV Schönberg II	3:2
TSV Plattling - IV Zwiesel II	3:0
TSV Schönberg II - IV Zwiesel II	3:0

VV Gotteszell II - TSV Spiegelau II	3:1
VV Gotteszell II - TSV Spiegelau I	0:3
TSV Spiegelau II - TSV Spiegelau I	0:3

Die Ergebnisse des 2. Spieltages:(04.11.89)

TSV Spiegelau I - IV Zwiesel II	3:0
TSV Spiegelau I - TSV Deggendorf II	2:3
IV Zwiesel II - TSV Deggendorf II	1:3

TSV Spiegelau II - VV Gotteszell II	0:3
TSV Spiegelau II - TSV Plattling	0:3
VV Gotteszell II - TSV Plattling	0:3

Die aktuelle Tabelle:(05.11.89)

1. (2) TSV Plattling	4	12:2	8:0
2. (1) TSV Spiegelau I	4	11:3	6:2
3. (5) TSV Deggendorf II	2	6:3	4:0
4. (4) VV Gotteszell II	4	6:7	4:4
5. (3) TSV Schönberg II	2	5:3	2:2
6. (7) IV Zwiesel II	4	1:12	0:8
7. (6) TSV Spiegelau II	4	1:12	0:8

Die Kreisliga Nord/Ost Männer ist die Parallelklasse der Kreisliga Süd/Ost Männer.

A-Jugend männlich

Die Ergebnisse des 4. Spieltages:(29.10.89)

TSV Waldkirchen - VC Passau	0:3
TSV Waldkirchen - IV Landau/Isar	0:3
VC Passau - IV Landau/Isar	0:3
VC Straubing - TSV Grafenau	3:1
VC Straubing - IV Eggenfelden	3:0
TSV Grafenau - IV Eggenfelden	3:2

Die aktuelle Tabelle:(05.11.89)

1. (1) IV Landau/Isar	8	24:2	16:0
2. (2) VC Straubing	6	18:3	12:0
3. (3) TSV Grafenau	8	17:16	8:8
4. (4) IV Eggenfelden	8	11:18	6:10
5. (5) VC Passau	6	8:12	4:8
6. (6) TSV Schönberg	6	6:15	2:10
7. (7) TSV Waldkirchen	6	0:18	0:12

B-Jugend männlich

Die Ergebnisse des 4. Spieltages:(29.10.89)

TSV Deggendorf - VC Straubing	0:3
TSV Deggendorf - IV Dingolfing	0:3
VC Straubing - IV Dingolfing	3:1
IV Eggenfelden - DJK Eintr. Patriching	1:3

Zu Beginn des Spieles zogen die Rüsselsheimer schnell auf 1:6 davon, wobei die Niederbayern gar nicht schlecht aussahen: die Kombinationen gelangen recht gut, wurden aber zumeist unglücklich abgeschlossen, sei es, daß die hervorragende Feldabwehr der Hessen die Bälle noch erreichte,

Die aktuelle Tabelle:(05.11.89)

1. (3) VC Straubing	4	12:1	8:0
2. (2) IV Dingolfing	5	13:4	8:2
3. (1) TSV Deggendorf	7	12:11	8:6
4. (4) DJK Eintr. Patriching	5	10:8	6:4
5. (5) IV Eggenfelden	6	6:16	2:10
6. (6) TSV Niederviehbach	5	2:15	0:10

C-Jugend männlich

Die Ergebnisse des 1. Spieltages:(22.10.89)

VSV Vilsbiburg - IV Dingolfing	0:3
VSV Vilsbiburg - DJK Eintr. Patriching	0:3
IV Dingolfing - DJK Eintr. Patriching	3:0

Die aktuelle Tabelle:(05.11.89)

1. (0) IV Dingolfing	2	6:0	4:0
2. (0) DJK Eintr. Patriching	2	3:3	2:2
3. (0) VSV Vilsbiburg	2	0:6	0:4

Restspielplan der C-Jugend männlich:

19.11.89

DJK E. Patriching - VSV Vilsbiburg - IV Dingolfing

Knappe 2:3 – Niederlage des TV Landau gegen Rüsselsheim

Sie können machen was sie wollen, mit letztem Einsatz um jeden Ball kämpfen, es fehlt den Landauer Volleyballern zur Zeit einfach das nötige Glück, um ein Spiel wie das gegen Rüsselsheim zu gewinnen. Fast 300 Zuschauer sahen in der Dreifachsporthalle ein dramatisches und zeitweise begeisterndes Match, das das Einzelteam letztendlich nach einer Stunde und 55 Minuten an die TG Rüsselsheim abgeben mußte. Die Satzergebnisse im einzelnen lauten: 9:15, 15:13, 15:10, 8:15 und 13:15.

oder daß die weiße Lederkugel knapp ins Aus ging. Die Landauer holten dennoch bis zum 8:9 auf, konnten den Satz aber nicht mehr umdrehen. Vor allem auf den Außenpositionen stellten sich die Rüsselsheimer einen sehr effektiven Zweier- und auch Dreierblock. Ger ihnen immer wieder die entscheidenden Punkte einbrachte. So kam es, daß die Hessen nach 23 Minuten den ersten Satz mit 9:15 für sich entschieden.

In der ersten Hälfte des zweiten Durchgangs sah es für die Bergstädter nach einem Debakel aus: der Hessen-Block machte fast alle Landauer Angriffe zunichte, während die Spieler der TGR ein ums andere Mal punkteten. Die Folge davon war ein haushoher 1:11-Rückstand, der die Erinnerung an den letzten Satz gegen die VGF Marktredwitz (0:15) wach werden

ließ. Am ehesten waren die TVLer noch mit kurzen Bällen von Hannes Herzum und vor allem Markus Schmalhofer erfolgreich, bei denen der gegnerische Block desöfteren ins Leere griff. Die Niederbayern holten ein wenig auf, und die Stimmung in der Halle wurde gleich besser. Als man mit zwei erfolgreichen Blöcken in Folge das 8:11 erreichte, nahmen die Hessen eine Auszeit, die aber nicht mehr viel nutzte. Das Einhellteam spielte jetzt befreiter auf, überflügelte die Rüsselsheimer (12:11) und verbuchte nach elf Punkten in Folge (!) diesen Satz nach 24 Minuten mit 15:13 für sich.

Im dritten Durchgang lagen die Landauer Volleyballer schnell mit 4:0 in Führung, da jetzt auch die Außenangreifer Karl-Heinz Endres, Andreas Mühlbauer und Hans Vogginger besser durchkamen, die mit den Zuspätspielen von Steller Armin Steger gut in Szene gesetzt wurden. Nur zweimal, als der Druck des TVL etwas nachließ, kamen die Hessen bis auf zwei Punkte heran (9:7 und 12:10), nach der von Trainer Harald Kirchner genommenen Auszeit lief es aber wieder und die Bergstädter zogen ab. Nach 31 Minuten gewannen sie unter dem Jubel der Zuschauer den dritten Satz sicher mit 15:10, und durften sich Hoffnungen auf den ersten Saisonserfolg machen.

Im vierten Satz konnten die Niederbayern den Druck auf das Gästeteam nicht konstant halten, und so war der Spielverlauf bis zum 8:9 ziemlich ausgeglichen. Danach legten die Rüsselsheimer ihrerseits einen Zahn zu und machten Punkt um Punkt. Nach 24 Minuten ging der Durchgang für die Landauer, die in der Schlußphase nichtmehr bissig genug waren, mit 8:15 relativ deutlich verloren.

Es mußte also wieder der ungeliebte Tiebreak-Satz entscheiden, und da nutzten die Hessen eine kleine Konzentrationsschwäche der TV'ler zur 0:3-Führung, die im Tiebreak schon fast eine Vorentscheidung ist. Die Niederbayern hielten diesen Punkteabstand bis zum 9:12, kämpften um jeden Ball und machten dann unter dem aufmunternden Beifall des Publikums selbst drei Punkte in Folge. Beim 12:12 schlug dann ein Rüsselsheimer Spieler den Ball ins Aus, und die nicht immer sicher wirkenden Schiedsrichter gaben den Punkt erst für Landau (was schon die halbe Miete für den ersten Sieg gewesen wäre), dann aber für die Hessen, da ein Spieler des Einhellteams den Ball noch berührt haben soll. Diesen Vorteil ließ sich die TGR nicht mehr nehmen und machte die restlichen beiden Zähler zum 13:15 nach 13 Minuten.

Trainer Harald Kirchner trifft genau den Punkt, als er nach dem erneut unglücklichen Spielverlust sagte: "Ich weiß gar nicht, was ich noch sagen soll. Wir haben wieder eine ansprechende Leistung geboten, es waren keine erkennbaren Schwächen da, aber wir haben doch verloren. Das Match gegen Rüsselsheim war eigentlich der erste eingeplante Sieg in dieser Saison, es wird jetzt sehr schwer für uns, in den kommenden Spielen zu bestehen, die Sindelfinger zum Beispiel, gegen die wir in einer Woche antreten, sind schon wieder eine Nummer größer als die Hessen. Es fehlt derzeit einfach das nötige Quentchen Glück, das mit dem entsprechenden Selbstbewußtsein und Selbstvertrauen einhergeht. Und dieses Selbstvertrauen nach dem heutigen Spiel wieder zu erlangen, wird nicht gerade einfach sein." Wolfgang Matyssek

Landesliga-Pokal Nord der Männer

am: 22.10.1989 in Nürnberg
 Ausrichter: VfL Nürnberg

Die Ergebnisse:

Halbfinale:
 VfL Kleinlangheim - ASV Cham 3:2

Der SC Ettmannsdorf hatte zu diesem Pokalturnier abgesagt. Der VfL Kleinlangheim und der VfL Nürnberg (Freilos) haben sich für den Bayerliga-Pokal am 4. November 1989 in Kareth-Lappersdorf qualifiziert. Auf die Durchführung des Endspiels zwischen Kleinlangheim und Nürnberg wurde verzichtet, da sich die Finalisten ja bereits qualifiziert haben.

Landesliga-Pokal Süd Männer

am: 21.10.1989 in Starnberg
 Ausrichter: TSV Starnberg

TSV Werdlingen sagte zu diesem Pokalturnier ab.

Die Ergebnisse:

Vorrunde:
 TSV Starnberg - TSV Neubiberg 3:1
 FIM Schwabing III - VSV Vilsbiburg 3:1
 TS Jahn München - ISV Nieredviehbach 5:1

Halbfinale:
 FIM Schwabing III - TS Jahn München 5:1
 Der TSV Starnberg kam durch Freilos ins Finale.

Auf die Durchführung des Finales zwischen FIM Schwabing III und TSV Starnberg wurde verzichtet, da sich beide Finalisten automatisch schon für den Bayerliga-Pokal am 4. November 1989 in Kareth-Lappersdorf qualifiziert haben.

Bayerliga-Pokal der Männer

am 04.11.1989 in Kareth-Lappersdorf

Die Ergebnisse:

Vorrunde:
 ISV Grafing - ISV Kareth-Lappersdorf 2:0
 VC Otterbrunn - VfL Nürnberg 2:0
 VfL Kleinlangheim - TSV Starnberg 0:2

Zwischrunde:
 VC Otterbrunn - TSV Starnberg 0:2
 ISV Grafing - VC Otterbrunn 2:0

Die beiden Finalisten, TSV Starnberg und ISV Grafing, haben sich für den Regionalliga-Pokal am 18./19. November 1989 qualifiziert. Auf ein Endspiel zwischen Starnberg und Grafing wurde verzichtet.

Landesliga-Pokal Süd Frauen

am: 22.10.89 in Augsburg
 Ausrichter: DJK Don Bosco Augsburg

Die Ergebnisse:

FIM Schwabing III - MIV Rosenheim 2:0
 FIM Schwabing III - DJK Don Bosco Augsburg 2:0
 MIV Rosenheim - DJK Don Bosco Augsburg 2:1

Die FIM Schwabing III und MIV Rosenheim haben sich für den Bayerliga-Pokal am 4. November 1989 in Starnberg qualifiziert.

Landesliga-Pokal Nord der Frauen

am: 21.10.1989 in Ansbach
 Ausrichter: ISV Ansbach

Die Ergebnisse:

Vorrunde:
 TSV Ansbach - TV Lauf 2:1
 VG Schweinfurt - IV Eisenfeld 2:0

Halbfinale:
 TSV Ansbach - VfB Einberg 2:0
 VG Schweinfurt - IV Kirchenlaibach 2:0

Finale:
 TSV Ansbach - VG Schweinfurt 2:1

Die beiden Finalisten haben sich für den Bayerliga-Pokal am 4. November 1989 in Starnberg qualifiziert.

Bayerliga-Pokal der Frauen

am 04.11.1989 in Starnberg

Die Ergebnisse:

Vorrunde:
 TSV Starnberg - FIM Schwabing 1:2
 TSV Deggendorf - VG Schweinfurt 2:0
 FC Puchheim - TSV Ansbach 2:0

Halbfinale:
 FIM Schwabing - FC Puchheim 2:0
 TSV Deggendorf qualifiziert sich für das Finale durch Freilos.

Finale:
 FIM Schwabing - TSV Deggendorf 2:0

Die beiden Finalisten haben sich für den Regionalliga-Pokal am 18./19. November 1989 qualifiziert.

IMPRESSUM

niederbayerische volleyball zeitung (nvz)

Herausgeber: Bayerischer Volleyballverband e.V.
Bezirk Niederbayern

Redaktion: Roland Senft (rose)
Moosstr. 11
8300 Ergolding
Tel.: (0871)/77272
Telefax: (0871)/72807

Druck: Copier Service Landshut

Alle namentlich gezeichneten Beiträge geben die Meinung des Verfassers wieder. Die niederbayerische volleyball zeitung (nvz) ist ein offizielles Verbandsorgan des BVV mit den amtlichen Mitteilungen des BVV, die damit Verbindlichkeit erhalten.

Sie erscheint zehnmal im Jahr und kostet im Einzelabonnement DM 15.- inklusive Porto. Das Abonnement umfaßt jeweils die Monate Januar bis Dezember und kann schriftlich oder telefonisch bis 15.Dez. bei der Redaktion gekündigt werden.

Anzeigen: 1/1 Seite DIN A5 DM 60.-
1/2 Seite DIN A5 DM 35.-
1/4 Seite DIN A5 DM 20.-

Gerichtsstand: München

Bankverbindung: Bayerischer Volleyballverband e.V., Bezirk Niederbayern,
Kto.Nr.: 100 100 080, Sparkasse Dingolfing, BLZ 743 513 10

Abonnement-Schein

Ich möchte ab sofort die niederbayerische volleyball zeitung (nvz) bestellen zum Preis von DM 15.- inklusive Porto (zehn Ausgaben). Schriftliche oder telefonische Kündigung ist bis zum 15. Dez. des auslaufenden Jahres möglich, ansonsten gilt die Bestellung für ein weiteres Jahr.

Name, Vorname

Straße

Wohnort

Datum Unterschrift

IHR VOLLEYBALL-SPEZIALIST



Wir führen alles für Volleyball:

Bälle · Netze · Antennen · Anzeigetafeln
Spielberichtsbögen · Knieschoner · Schuhe
Trikots · Pullis · T-Shirts · Anzüge
Ballreparaturen

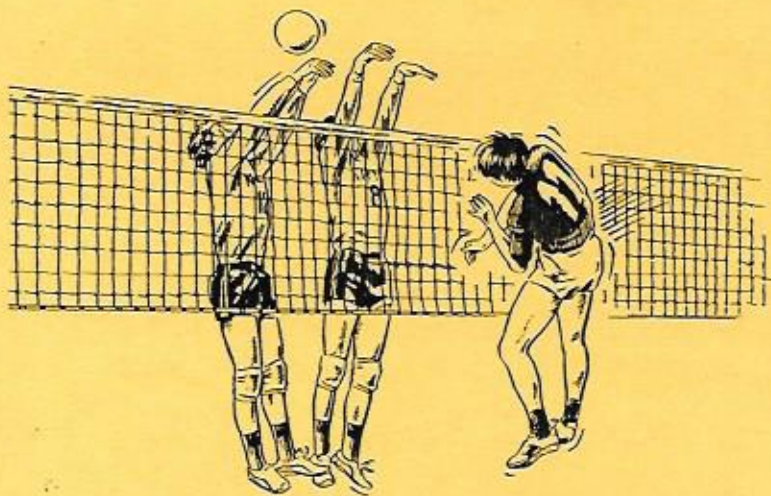
**Wir bedrucken und beflocken bei uns,
deshalb kürzeste Lieferzeiten – und äußerst
preiswert, wie alles bei Loma-Sport.**

Wir haben immer Sonderposten wie Trikots,
Anzüge und Schuhe auf Lager.

Loma-Sport

TELEFON 0911/50 30 22
MORITZBERGSTR. 40

NÜRNBERG-LAUFAMHOLZ



SO SPRINGT EIN GEWINN HERAUS

Mit überlegtem, überraschendem Zuspield und plazierten Angriffsschlägen den Gegner ausspielen – darauf kommt es an beim Volleyball, wenn der Sieg dabei herauspringen soll.

Vielleicht sind Sie auch beim

Geld gerade auf dem Sprung zu neuen Aktivitäten. Ob es um eine qualifizierte Geldanlage oder die ausgewogene Zukunftssicherung geht: Für jeden individuellen Bedarf haben wir das passende Programm.

wenn's um Geld geht – Sparkasse

